

QCM OVIV cours n°1
zoologie

1. En quoi les **Métazoaires** sont ils différents de tous les autres organismes ?

- A) Ils sont **pluricellulaires**
- B) Ils produisent du **collagène**
- C) Ils sont **hétérotrophes**
- D) Ils sont **mobiles**
- E) Leurs cellules ont un véritable **noyau**
- F) Ils ne font pas de **photosynthèse**

1. En quoi les **Métazoaires** sont ils différents de tous les autres organismes ?

- A) Ils sont **pluricellulaires**
- B) Ils produisent du collagène**
- C) Ils sont **hétérotrophes**
- D) Ils sont **mobiles**
- E) Leurs cellules ont un véritable **noyau**
- F) Ils ne font pas de **photosynthèse**

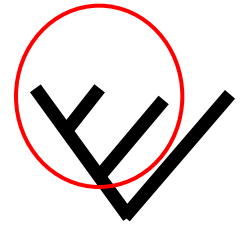


2. un **clade** est par définition un groupe d'individus

- A) Ayant **au moins** un ancêtre commun
- B) Ayant **un seul** ancêtre commun
- C) Formé d'un ancêtre commun et **tous** ses descendants
- D) Formant un **groupe d'ancêtres** communs
- E) Partageant les mêmes **gènes**
- F) Le terme n'est **plus valide** en taxinomie moderne

2. un **clade** est par définition un groupe d'individus...

- A) Ayant **au moins** un ancêtre commun
- B) Ayant **un seul** ancêtre commun
- C) Formé d'un ancêtre commun et tous ses descendants**
- D) Formant un **groupe d'ancêtres** communs
- E) Partageant les mêmes **gènes**
- F) Le terme n'est **plus valide** en taxinomie moderne

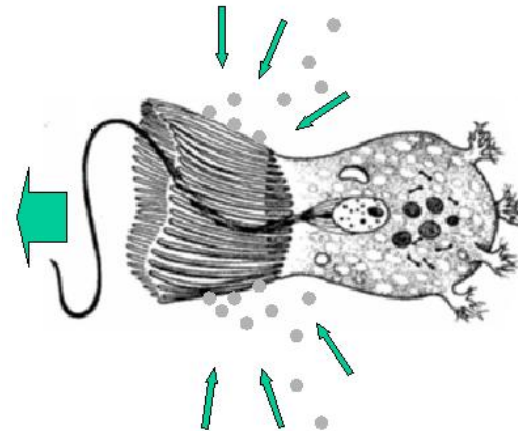


3. Chez les Porifères, le rôle du **choanocyte** est...

- A) La défense
- B) La gustation
- C) La reproduction
- D) Le soutien des tissus
- E) L'entrée de l'eau
- F) L'alimentation

3. Chez les Porifères, le rôle du **choanocyte** est...

- A) La défense
- B) La gustation
- C) La reproduction
- D) Le soutien des tissus
- E) L'entrée de l'eau
- F) L'alimentation**



4. La cellule caractéristique des méduses, coraux, hydres (etc.) est nommée...

- A) Leucocyte
- B) Hydrocyte
- C) Amibocyte
- D) Cnidocyte
- E) Mésoglée
- F) Blastocyte

4. La **cellule caractéristique** des méduses, coraux, hydres (etc.) est nommée...

- A) Leucocyte
- B) Hydrocyte
- C) Amibocyte
- D) Cnidocyte**
- E) Mésoglée
- F) Blastocyte



6. Vu de près, un **Annélide** apparaît...

- A) Métamérisé
- B) Coéломate
- C) Protostomien
- D) Lophotrochozoaire
- E) Invertébré
- F) Protiste

6. Vu de près, un **Annélide** apparaît...

A) Métamérisé

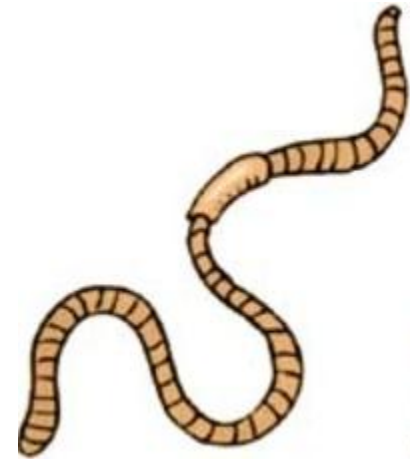
B) Coéломate

C) Protostomien

D) Lophotrochozoaire

E) Invertébré

F) Protiste

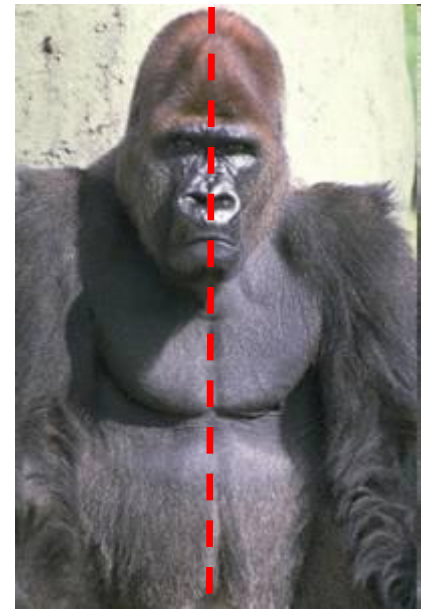


5. D'après leur **plan d'organisation,
les gorilles sont à l'évidence des...**

- A) Lophotrochozoaires
- B) Protostomiens
- C) Deutérostomiens
- D) Polychètes
- E) Bilatériens
- F) Hominifères

5. D'après leur **plan d'organisation**, les gorilles sont à l'évidence des...

- A) Lophotrochozoaires
- B) Protostomiens
- C) Deutérostomiens
- D) Polychètes
- E) Bilatériens**
- F) Hominifères

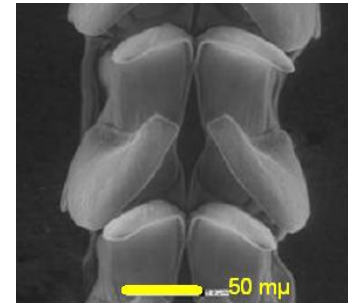


7. A l'exception des Bivalves, tous les Mollusques possèdent...

- A) Des branchies
- B) Des tentacules
- C) Deux siphons
- D) Une radula
- E) Une coquille
- F) Un pied musculeux

7. A l'exception des Bivalves, tous les Mollusques possèdent...

- A) Des branchies
- B) Des tentacules
- C) Deux siphons
- D) Une radula**
- E) Une coquille
- F) Un pied musculeux

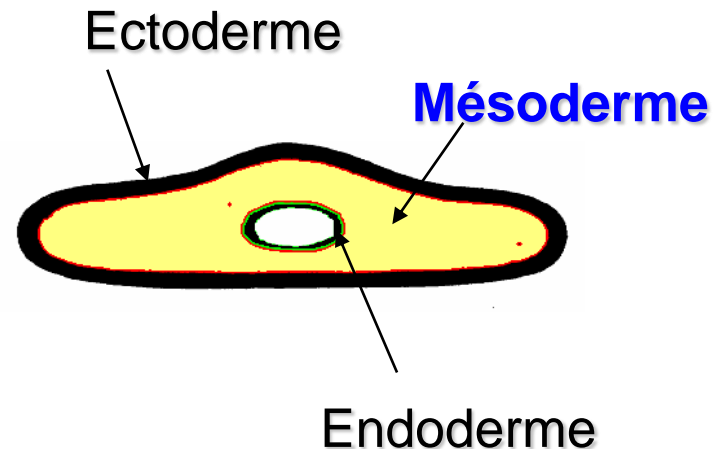


**8. Chez les Plathelminthes,
le **mésoderme** est...**

- A) Absent
- B) Plein
- C) Segmenté
- D) Peu développé
- E) Entouré d'endoderme
- F) A l'extérieur

8. Chez les Plathelminthes, le **mésoderme** est...

- A) Absent
- B) Plein**
- C) Segmenté
- D) Peu développé
- E) Entouré d'endoderme
- F) A l'extérieur



9. Le tube digestif des **Rotifères** est...

- A) Complet (bouche, TD, anus)
- B) Absent
- C) En plusieurs segments séparés
- D) Circulaire
- E) A une seule ouverture
- F) Sans ouverture sur l'extérieur

9. Le tube digestif des **Rotifères** est...

- A) **Complet (bouche, TD, anus)**
- B) Absent
- C) En plusieurs segments séparés
- D) Circulaire
- E) A une seule ouverture
- F) Sans ouverture sur l'extérieur



10. (bonus) en grec, *nematos* veut dire...

- A) Ver plat
- B) Sous pression
- C) Filament
- D) Parasite
- E) Invertébré
- F) Maladie

10. (bonus) en grec, *nematos* veut dire...

- A) Ver plat
- B) Sous pression
- C) Filament**
- D) Parasite
- E) Invertébré
- F) Maladie

